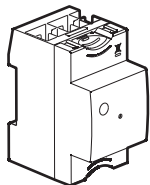


Nécessite l'installation préalable d'un pack de démarrage connecté "... with Netatmo".

Module Control

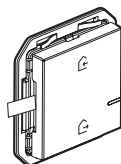


Pack de démarrage connecté

OU

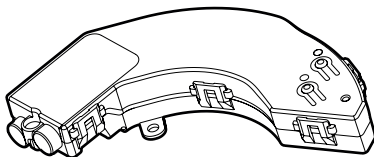


Passerelle


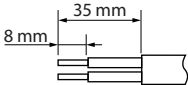




Commande générale sans fil Départ/Arrivée

## Composition :



## Caractéristiques

 <p>+ 50° C - 5° C</p> <p>IP 44 100-240 Vac 50/60 Hz</p>	 <p>8 mm      35 mm</p>  <p>1 x 2,5 mm<sup>2</sup> 2 x 1,5 mm<sup>2</sup></p>	<p>①</p> 
<p>240 Vac max.</p>		<p>1 x 500 VA</p>
<p>100 Vac max.</p>		<p>1 x 270 VA</p>

① Moteur pour volet roulant

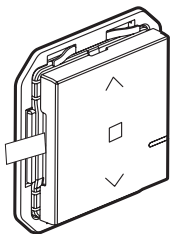


Le circuit doit être protégé par un disjoncteur de 10 A

## Avant de commencer

Si vous prévoyez d'installer des micromodules connectés pour volet roulant, lisez les précautions suivantes :

**Pour commander un micromodule pour volet roulant avec une commande sans fil ou plus, utilisez uniquement les produits :**



**x 1  
ou plusieurs**

Commandes sans fil pour volets  
roulants (non incluses dans ce pack)

Prévoyez des commandes sans fil pour volets roulants pour chaque point de commande supplémentaire.

**Pour créer une commande centralisée :**

Utilisez une ou plusieurs commandes sans fil pour volets roulants.

## 1 Précaution impérative de sécurité

1



OFF

Coupez le courant au disjoncteur général

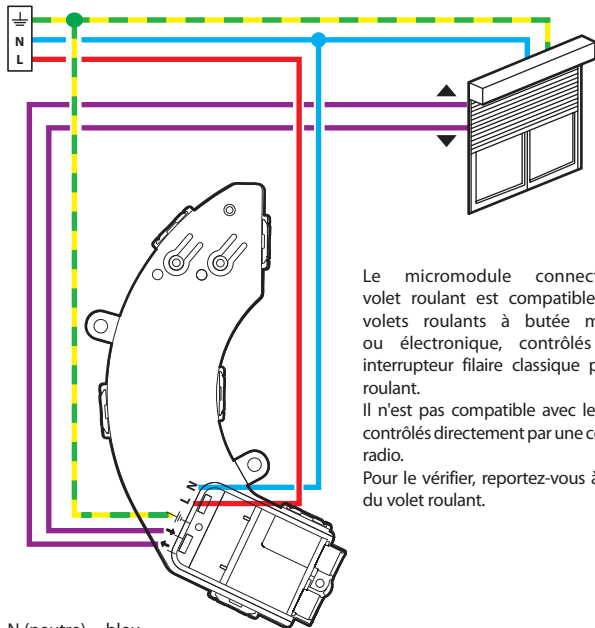
2



Vérifiez l'absence de tension avant de procéder à l'installation.

## 2 Installez le micromodule connecté pour volet roulant

Câblez le micromodule connecté pour volet roulant



Le micromodule connecté pour volet roulant est compatible avec les volets roulants à butée mécanique ou électronique, contrôlés par un interrupteur filaire classique pour volet roulant.

Il n'est pas compatible avec les moteurs contrôlés directement par une commande radio.

Pour le vérifier, reportez-vous à la notice du volet roulant.

- N (neutre) = bleu
- L (phase) = tout sauf bleu et vert/jaune
- $\perp$  (terre) = vert/jaune

Bande de fréquences : 2,4 à 2,4835 GHz  
Niveau de puissance : < 100 mW

### 3 Démarrez la configuration des produits installés

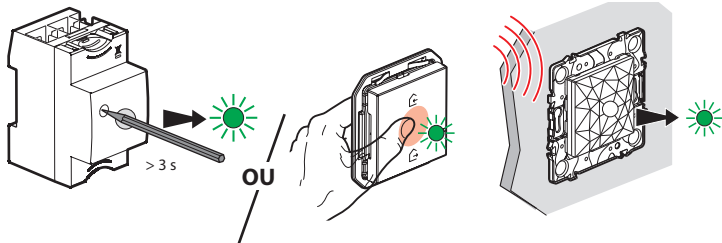
1



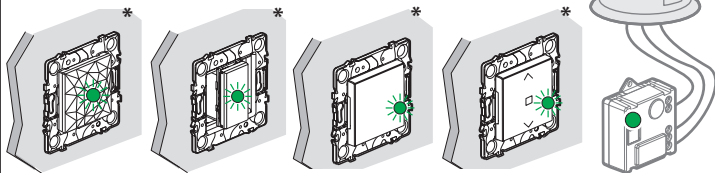
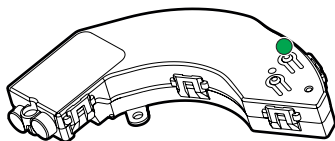
Rétablissez le courant au disjoncteur général.

**ON**

- 2 Appuyez sur le bouton de configuration du Modul Control **ou** au centre de la Commande générale Départ/Arrivée **jusqu'à** ce que le voyant s'allume brièvement en vert, **puis relâchez l'appui**. Tous les voyants des produits câblés s'allument en vert fixe.

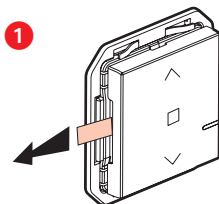


- 3 Les voyants des produits que vous avez câblés passent, les uns après les autres, en vert fixe.



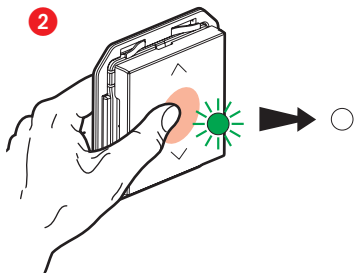
\* Exemple de produits non fournis

#### 4 Préparez une commande sans fil



Non incluse  
dans ce pack.

Retirez la languette de protection  
de la commande sans fil de votre choix.



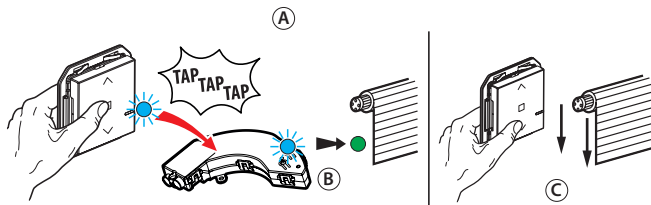
Appuyez **brièvement** sur la commande sans fil afin de l'activer,  
son voyant clignote en vert puis s'éteint.

## 5 Associez la commande sans fil



Assurez-vous que les voyants des produits soient toujours vert fixe.  
Sinon recommencez l'étape ③.

**Pour associer une commande sans fil à un ou plusieurs micromodules connectés pour volets roulants**



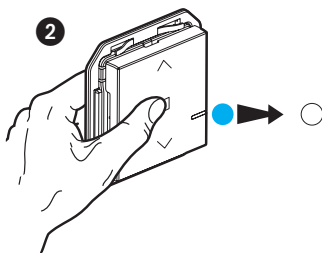
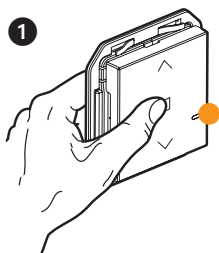
- ① Maintenez appuyé votre doigt sur le bouton de la commande sans fil, en tapotant 3 fois avec cette commande sur le micromodule pour volets roulants que vous souhaitez commander.
- ② Les voyants des deux produits clignotent rapidement en bleu.
- ③ Les voyants des deux produits s'allument brièvement en bleu fixe, puis le voyant du produit câblé redevient vert, celui de la commande sans fil s'éteint. L'association est réussie.

### Association multiple

Vous pouvez commander plusieurs volets roulants avec une même commande sans fil en répétant l'opération sur chaque produit que vous souhaitez commander.

## En cas de besoin, annulez les associations des commandes sans fil

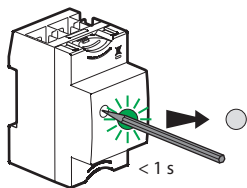
- 1 Appuyez au centre du bouton de la commande jusqu'à ce que le voyant de celle-ci s'allume en orange fixe.
- 2 Confirmez l'annulation en ré-appuyant brièvement au centre du bouton de cette commande, le voyant s'allume en bleu puis s'éteint. Les associations sont désormais annulées.



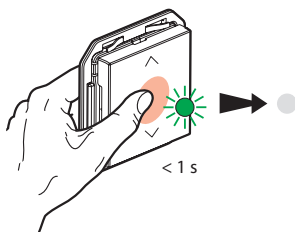
Vous pouvez associer cette commande sans fil à de nouveaux produits en reprenant les actions à partir de l'étape ⑤.

- 6 Réitérez les étapes ④ et ⑤ pour toutes les commandes sans fil que vous souhaitez installer

## ⑦ Finalisez la configuration



OU



Pour terminer votre installation, appuyez brièvement au centre de la **commande générale sans fil**.

**Tous les voyants des produits s'éteignent.**

**Pour ajouter un produit connecté dans votre installation connectée, il est recommandé de suivre les instructions :**

- depuis l'application **Legrand Home + Control** (section **Paramètres/Ajout de nouveau produit**)
- ou consulter le manuel d'utilisation sur **legrand.ch**



LEGRAND (Suisse) AG Industriestrasse 25  
CH-5033 Buchs

**⚠ Consignes de sécurité :**

Ce produit doit être installé conformément aux règles d'installation et de préférence par un électricien qualifié. Une installation incorrecte et/ou une utilisation incorrecte peuvent entraîner des risques de choc électrique ou d'incendie. Avant d'effectuer l'installation, lire la notice, tenir compte du lieu de montage spécifique au produit. Ne pas ouvrir, démonter, altérer ou modifier l'appareil sauf mention particulière indiquée dans la notice. Tous les produits **Legrand** doivent exclusivement être ouverts et réparés par du personnel formé et habilité par **Legrand**. Toute ouverture ou réparation non autorisée annule l'intégralité des responsabilités, droits à remplacement et garanties.

Utiliser exclusivement les accessoires de la marque **Legrand**.

**DÉCLARATION UE DE CONFORMITÉ SIMPLIFIÉE**

Le soussigné,

**Legrand**

déclare que les équipements radioélectriques cités sur cette notice  
sont conformes à la directive 2014/53/UE.

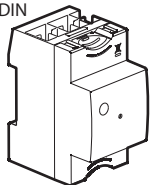
Le texte complet de la déclaration UE de conformité  
est disponible à l'adresse internet suivante :

**[www.legrandoc.com](http://www.legrandoc.com)**



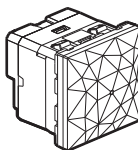
Erfordert den Kauf und die vorherige Installation eines "... with Netatmo"-Starterpakets.

Gateway DIN

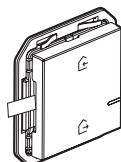


Funk-Gateway Starterpaket

oder

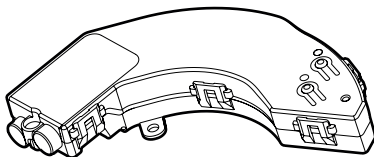


Gateway


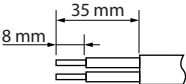




Master Switch

**Verpackungsinhalt:**



**Technische Daten**

 <p>+ 50° C - 5° C</p> <p>IP 44 100-240 Vac 50/60 Hz</p>	 <p>35 mm 8 mm</p>  <p>1 x 2,5 mm<sup>2</sup> 2 x 1,5 mm<sup>2</sup></p>	<p>①</p>  <p>Rolladenmotor</p>
<p>240 Vac max.</p>		<p>1 x 500 VA</p>
<p>100 Vac max.</p>		<p>1 x 270 VA</p>

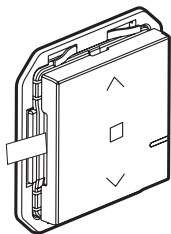


Der Stromkreis muss mit einem 10A LS abgesichert sein.

## Bevor Sie beginnen

Wenn Sie die Installation von Rollladenschalter planen, lesen Sie die folgenden Sicherheitshinweise:

**Um einen Storeschalter mit einer oder mehreren Funksteuerungen zu steuern, verwenden Sie nur diese Produkte:**



**x 1  
oder mehrere**

Funk Wandsender für Rolläden  
(Nicht im Lieferumfang enthalten)

Stellen Sie sicher, dass Sie für jede zusätzliche Bedienstelle einen Funk Wandsender für die Rollläden haben.

## Um eine zentralisierte Steuerung zu realisieren:

Verwenden Sie einen oder mehrere Funk Storeschalter

## 1 Notwendige Sicherheitsvorkehrungen

1



OFF

Schalten Sie über den Leitungsschutzschalter den Strom ab

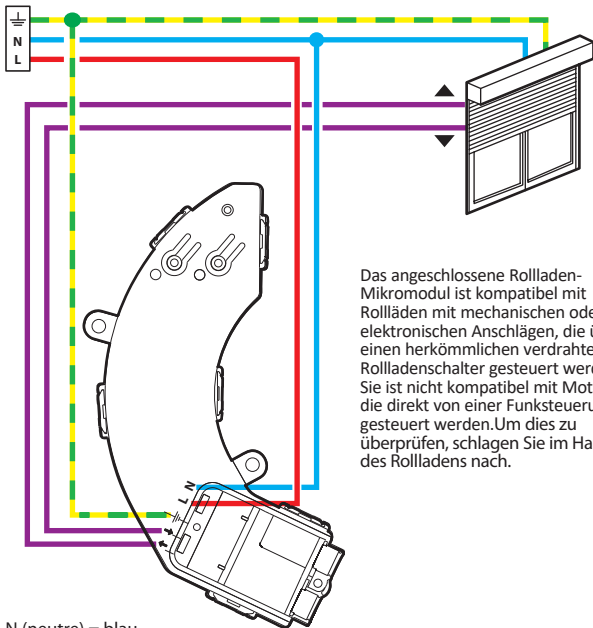
2



Vergewissern Sie sich, dass die Installation spannungsfrei ist.

## 2 Installieren Sie das Mikromodul für Rollläden

Verdrahten Sie das Mikromodul



Das angeschlossene Rollladen-Mikromodul ist kompatibel mit Rollläden mit mechanischen oder elektronischen Anschlägen, die über einen herkömmlichen verdrahteten Rollladenschalter gesteuert werden. Sie ist nicht kompatibel mit Motoren, die direkt von einer Funksteuerung gesteuert werden. Um dies zu überprüfen, schlagen Sie im Handbuch des Rollladens nach.

— N (neutre) = blau  
— L (phase) = alle, ausser blau und grün/gelb  
—  $\perp$  (Schutzleiter (PE)) = grün/gelb

Frequenzband: 2,4 - 2,4835 GHz  
Leistungspegel: < 100 mW

### 3 Starten Sie die Konfiguration der installierten Produkte

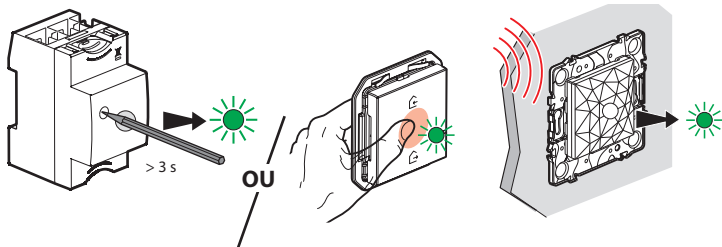
1



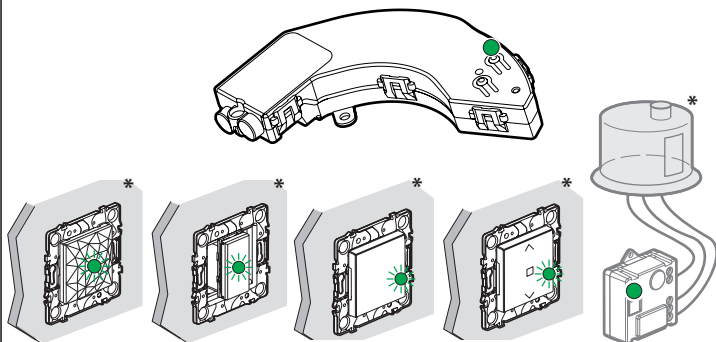
Schalten Sie die Stromversorgung am Leitungsschutzschalter wieder ein.

**ON**

- 2 Drücken Sie die Konfigurationstaste auf dem Gateway DIN oder die Tastenmitte des drahtlosen Master-Switch, bis die LED kurz grün leuchtet, dann lassen Sie die Taste los. Die Anzeige-LEDs an den verdrahteten Produkten leuchten jetzt grün.

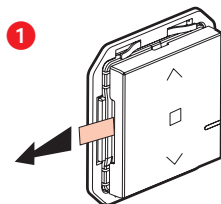


- 3 Die Anzeige-LEDs an den verdrahteten Produkten leuchten jetzt nacheinander grün auf.

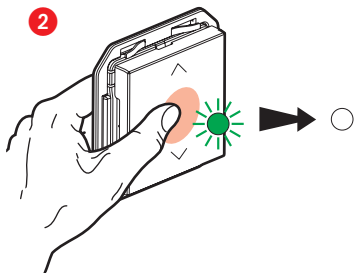


\*Beispiel

#### 4 Vorbereitung der Funksender (nicht im Lieferumfang enthalten)



Entfernen Sie den Batterie-Schutzstreifen von den Funk-Wandsendern.



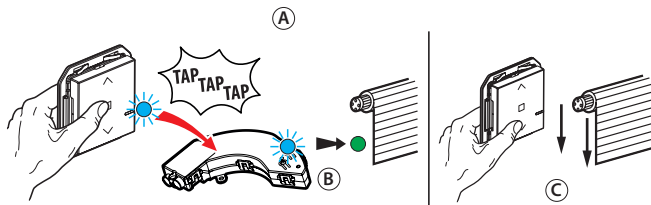
Drücken Sie kurz jeden der Funk-Wandsender, um sie zu aktivieren. Die Anzeige-LEDs blinken grün und erlöschen dann.

## 5 Anbindung der Funk Wandsender



Überzeugen Sie sich davon, dass die Anzeige-LEDs an den verdrahteten Produkten grün leuchten und nicht blinken. Ist das nicht der Fall, gehen Sie zurück zu Schritt ③.

### So koppeln Sie einen Funk-Wandsender Rollladen mit dem Mikromodul für Rollladen



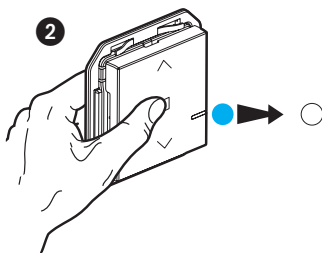
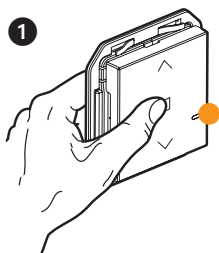
- ① Drücken Sie auf den drahtlosen Schalter, den Sie koppeln wollen, während Sie dreimal auf den Mikromodul für Rollladen tippen, den Sie steuern möchten.
- ② Die Anzeige-LEDs an beiden Produkten beginnen in blau schnell zu blinken.
- ③ Die Anzeige-LEDs an beiden Produkten leuchten kurz blau (nicht blinkend). Danach leuchtet die Anzeige am verdrahteten Produkt wieder grün und jene Anzeige am Wandsender erlischt. Das Koppeln war erfolgreich.

### Koppeln mehrerer Geräte

Sie können mehrere Rolladen mit demselben Funkbefehl schalten, indem Sie den Vorgang für jedes Produkt wiederholen, das Sie steuern möchten.

## Koppeln aufheben (Sie möchten die Kopplung zum Wandsender löschen)

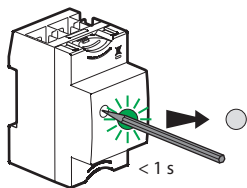
- 1 Drücken Sie beim Funk-Wandsender die Tastenmitte, bis die LED orange leuchtet.
- 2 Bestätigen Sie die Löschung durch erneutes kurzes Drücken der Tastenmitte, die LED leuchtet blau auf und erlischt dann. Die Kopplung ist nun aufgehoben.



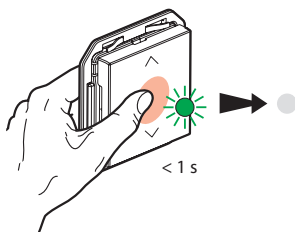
Sie können nun diesen Funk-Schalter mit neuen Produkten verknüpfen, gem. Schritt ⑤

- 6 Wiederholen Sie die Schritte ④ und ⑤ für alle Wandsender, die Sie installieren möchten

## 7 Abschliessen der Konfiguration



oder



Zum Abschliessen der Installation drücken Sie kurz in die Tastenmitte des **Master-Switch**.

**Alle Anzeige-LEDs an den Produkten erlöschen.**

**Um ein verdrahtetes Produkt zu Ihrer verdrahteten Installation hinzuzufügen, wird empfohlen, einer dieser Anweisungen zu befolgen :**

**- aus der App Legrand Home + Control (Bereich Parameter/Neues Produkt hinzufügen)**

**oder**

**- konsultieren Sie die Anleitungen und Gebrauchsanweisungen auf [legrand.ch](http://legrand.ch)**



**LEGRAND (Schweiz) AG Industriestrasse 25  
CH-5033 Buchs**

**⚠ Sicherheitshinweise**

Dieses Produkt darf nur durch eine Elektro-Fachkraft eingebaut werden. Bei falschem Einbau und/oder Umgang besteht Stromschlag- bzw. Brandgefahr.

Vor der Installation die Anleitung lesen, den produktspezifischen Montageort beachten.

Das Gerät vorbehaltlich besonderer, in der Betriebsanleitung angegebener Hinweise nicht öffnen, zerlegen, beschädigen oder abändern. Alle Produkte von Legrand dürfen ausschliesslich durch Legrand geschultes und anerkanntes Personal geöffnet und repariert werden. Durch unbefugte Öffnung oder Reparatur erlöschen alle Haftungs-, Ersatz- und Gewährleistungsansprüche. Ausschliesslich Zubehör der Marke Legrand benutzen.

**DÉCLARATION UE DE CONFORMITÉ SIMPLIFIÉE**

Le soussigné,

**Legrand**

déclare que les équipements radioélectriques cités sur cette notice  
sont conformes à la directive 2014/53/UE.

Le texte complet de la déclaration UE de conformité  
est disponible à l'adresse internet suivante :

**[www.legrandoc.com](http://www.legrandoc.com)**